

Xa ja ra ximho

- * Ra ñaki n'a nthebe r'ato ma güto ra hmüntsi ra mëfi.
- * Ra hñä xa ya hnini ja ra ximho ha ñaki ya derecho ya m'ët'o hnini.
- * Ra hñä di ge ya derecho ya m'ët'o hnini.
- * Ra hñä xa ja ra ximho di ge ya derecho ya m'ët'o hñä.
- * Ra hñä di ge ya derecho ya jä'i mengu ja ya chulo nxeni petsi n'a ya nfeni.



YA DERECHO YA JÄ'I M'ONDA GO K'ÄT'I

Periferico sur hñu m'o go nthebe r'ato ma güto,
Mezzanine, colonia San Jerónimo
Lídice, nxeni Magdalena Contreras.
C.P. r'ët'a m'o yo nthebe, Móna.

Nt'öxgu küt'a küt'a küt'a goho güto otho
yoto goho otho otho ne küt'a küt'a küt'a
r'ato hñäto n'a hñäto n'a yoho küt'a
Yapu hinte gi jut'i hñäto nthebe yoto
nthebe r'ët'a ma küt'a yo m'o

Ja gi yot'i correo@cndh.org.mx

cndh.org.mx



COMISIÓN NACIONAL DERECHOS HUMANOS (CUARTA VISITADURÍA GENERAL)

Tel.: 55 56 81 81 25
Número gratuito: 800 715 2000
Email: correo@cndh.org.mx / cndh.org.mx

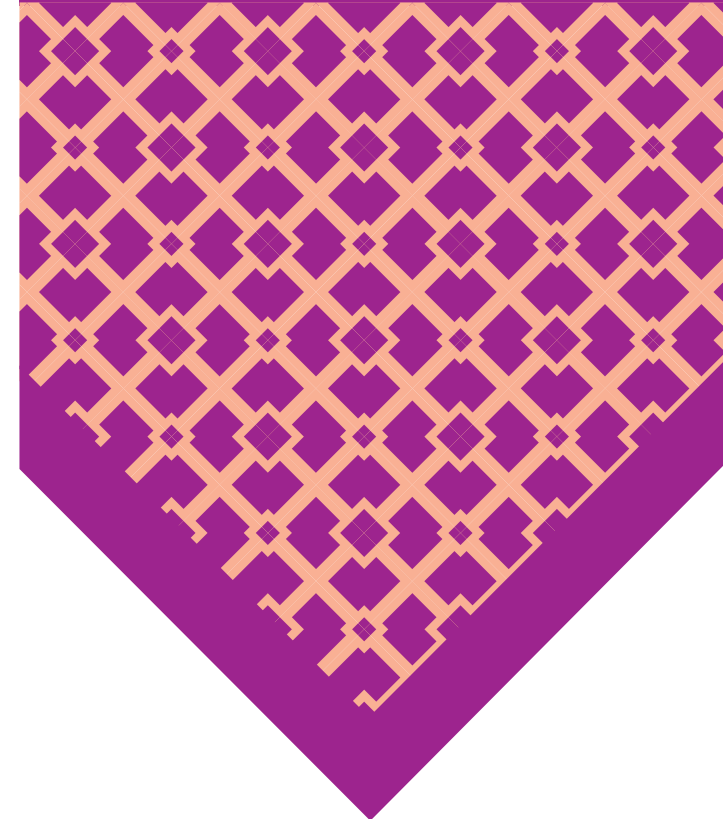
Si violan tus derechos humanos, presenta tu queja:

Por teléfono, llama al 55 56 81 81 25, exts.: 1014, 1036, 1083, 1292, 1332, 1701, 1724 y 1983 (atención las 24 horas).
Número gratuito: 800 715 2000.
Por correo: correo@cndh.org.mx,
en línea: <https://atencionciudadana.cndh.org.mx>,
o en el área de Quejas y Orientación de la CNDH:
Edificio Sede Jorge Carpizo, Periférico Sur núm. 3469,
Col. San Jerónimo Lídice, Demarcación Territorial La Magdalena
Contreras, C.P. 10200, Ciudad de México.

D. R. © Comisión Nacional de los Derechos Humanos.

Edición: septiembre, 2022 / 4VG / IVME
Este material fue elaborado con papel certificado por la Sociedad para la Promoción del Manejo Forestal Sostenible, A.C. (Certificación FSC México).

Derecho de los Pueblos Indígenas para contar
con una persona Intérprete/Traductora



Derecho ya m'ët'o
hnini da mëtsi n'a
ra jä'i pädi
da ñä ya hñä ne da
y'ötse te ma

EN OTOMÍ



Ra derecho xa ya me m'onda da ñä ya hñä, hinto da daki, da ñä ne da yot'i, xa ja ya mēfi hoki, ja ra ntai, mpöte, ra nijä ne ma ra.

M'onda mfädi ko xa ya nfeni, petsi ya m'et'o hnini, to su ne hingi m'ë ya ts'utui, hanja ga hyoni ra bojä, ya nfeni, ne hanja tsixi ya hnini ja ra hoga ñu. Ra ts'ogi ma hninihu ma m'et'o ge ya hñu ciento rato ma goho ya m'et'o hña müti ya mpaniapia M'onda, ne ngu ma ra nxeni yoho ra ndä nt'ot í M'onda, ge n'a ra derecho mahyoni ya m'et'o hnini pa da su ne da madi ngu ra hña m'onda, mahyëgi ko ra ñamfö. Ko ra hña nthoki ra ximho; hinga hënsë ya hña ne ya nzüni, ka n'a ra hña hmunts'i ya mfädi ne ra nfeni ya m'ui. Njapu ra ts'utui M'onda petsi da yadi da nsu ne da uni ra derecho ya jä'i da nxodi ne da ñä ya m'et'o hña, ya hña ya m'et'o xita.

¿Te ma derecho petsi ya jä'i ñä n'a ra m'et'o hña?

- * Da ñä ja ra hña. Hinda ntsomi hanja ga ñä.
- * Da mëtsi ra ñaki ja ra hña di ge ya mfätsi ne ya mëfi tsani ja ya m'et'o hnini. Da nt'ötse ne da nzo ja ra hña ja ya ngu ya ts'utui.

- * Da bäni ja ya nthandi ne ya nt'öxyapu ya m'et'o hña M'onda. Da nxoni ja ya ngu mfädi. Da mü n'a ra jä'i pa ra hña da mötsi mü da hyoni.

¿Hamu da n'tuni n'a ra jä'i pa ra hña?

Ra nxeni yoto ra h'emi ha kuati ya derecho pa da ñä ya hña ya m'et'o hnini ma ya m'et'o hña mahyegi ngu ra ñamfö, pa da nthoki xa ya ntadi ua ya nt'ani ne ma ra mëfi ra ts'utui da hyoni da nsu ko nt'eke nuya ya derecho.

Ngupu, ya ndä hnini petsi ya hnini ñä ya m'et'o hña ne da hoki ya mëfi pa xa ya ts'utui to hoyä ya hnini da za da mötsi ti ya ra mfätsi ja ya m'et'o hña.

Ra ts'utui m'onda petsi da möxi ya hnini ñä ra m'et'o hña da guati ja ya ngu ya ts'utui, ya mfätsi ntuni ne ya ntadi ua ya nt'ani ja ya hña; n'a ra mfätsi pa da mëtsi ge ra jä'i pa ra hña.

Mü juadi ha mahyoni ra mfätsi n'a ra jä'i pa ra hña pa da möxi ya jä'i ñä ya m'et'o hña, ngú ja ya ngu nzaki, ja nzoya, pa da hoki ra h'emi ya hai ne mü tho ra thogi ja mëfi, ngú ba e ja ra nxeni hñäto ueke "A", ra nxeni yoho ra ndä h'emi M'onda ma ya jä'itho petsi ra derecho da su ra ts'utui, ngupu gatho ya pa petsi ra derecho da mëtsi ra mfätsi ya jä'i pa ya hña ne ya nfeni. Ngu ñaki ra nxeni rote ma güto ra ley ya derecho ya jä'i M'onda mahyoni ya ts'utui, da umbi ya derecho ya jä'itho pa da -mëtsi ya mfätsi ne hinte da gut'i- ko ra mfätsi n'a ra jä'i pa ya hña ne ya nfeni ya jä'i ne da hoki n'a ra ngohste.

¿Te ma derecho ntson'i mü ya bi käni ra mfätsi n'a ra jä'i pa n'a ra m'et'o hña?

Mü ra ts'utui käni da uni n'a ra jä'i pa ra m'et'o hña, ntson'i ya derecho ja ra hña ya m'et'o hnini, ne ya derecho pa da mü n'a ra jä'i da mötsi, pa da su ya nzaki ua pa da guati ja nzoya, ne ma ra.

¿To'u ya jä'i pa ya m'et'o hña?

Ge ya jä'i padi da möxi n'a ra jä'i ñätho pa da y'otse xanhio ne da xi ja ra hña te xi ra ts'utui. Ra badi da uni ra mfätsi mahyoni da ba ra hña ne ra nfeni ra jä'i da ntuni ra mfätsi. Ge ya mëfi ya ts'utui da uni n'a ra jä'i pa ra hña pa da mötsi da hoki u honi.

Ya ñaki ja ba e ya derecho pa ya hña ya m'et'o hnini.

Xa M'onda

- * Ra ndä h'emi M'onda.
- * H'emi ya derecho ya hña ya m'et'o hnini.
- * H'emi ya hai.
- * H'emi ha kuati ya derecho ya jä'i M'onda.
- * Ra h'emi ha kuati ra ñu teni ya nzoya.
- * Ra h'emi M'onda teni ya nzoya pa n'a ra thogi.
- * Ra h'emi xa M'onda teni ya nzoya pa n'a ra thogi.
- * Ra h'emi ra Instituto m'onda nu ya m'et'o hnini.